



Sanierung von Wohnungen und Einbau einer Tiefgarage Umbau

EMZ
Etzel- und Mutschellenstrasse
8002 Zürich

Bauherrschaft:	UBS AG / P4 Zug
Architekt:	Dolenc Scheiwiller Architekten AG
Bauvolumen:	CHF 24'000'000
Programm:	Stark- und Schwachstrominstallationen
Ausführung:	2008 - 2012

In Zürich Wollishofen steht ein Hochhaus, dass in dieser Gegend einzigartig Bestand hat. Es beherbergt die Migros und Wohnungen. Im hinteren Bereich sind L- förmige Mietwohnungen in einem Flachbau untergebracht.

Die Sanierung umfasst den Ausbau der Migros. Auswechseln der gesamten HLKS Technik. Sanieren der Wohnungen im Bereich Küche und Bad sowie den Einbau einer Attikawohnung im Hochhaus.

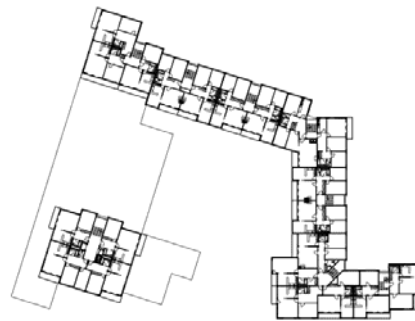
Aufgabenstellung:

Einfache, zweckmässige Installationen für die verschiedenen Räumlichkeiten.

Sanfte Sanierung in den Teilbereichen Wohnungen.

Die Wohnungen sind teilweise bewohnt.

Die Migros ist teilweise offen.



Ausführung:

Komplette Installation (Stark- und Schwachstrom) für:

- Tiefgarage
- Küche und Bäder
- Einbau einer Attikawohnung
- Sanierung der Energiezufuhr
- Sanierung der Heizungsanlage mit WRG
- Verlegen von Schwachstromleitungen

